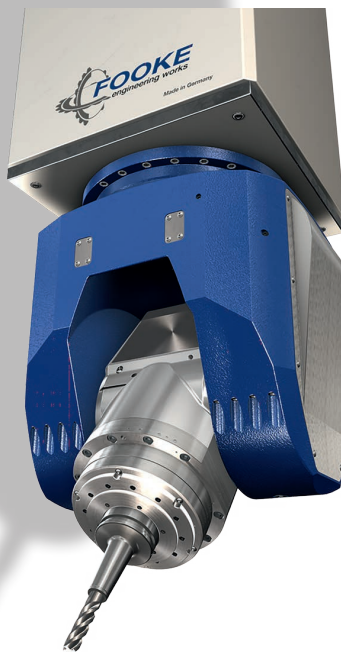


PRÄZISIONSSCHNECKEN-
GETRIEBE IN DER C- UND
A-ACHSE



DIREKTE MESSSYSTEME
IN DER C- UND A-ACHSE

FRÄSKOPF 14

C-Achse

(Fräskopfdrehachse)

Schwenkwinkel: 550° (+/-275°)
Schwenkmoment: 1.000 Nm
Klemmmoment: 2.000 Nm
Drehgeschwindigkeit: 90°/s
Achsbeschleunigung: 600°/s²
Positionsgenauigkeit: 15" (0,0041°)
Wiederholgenauigkeit: 10" (0,0027°)

A-Achse

(Spindelschwenkachse)

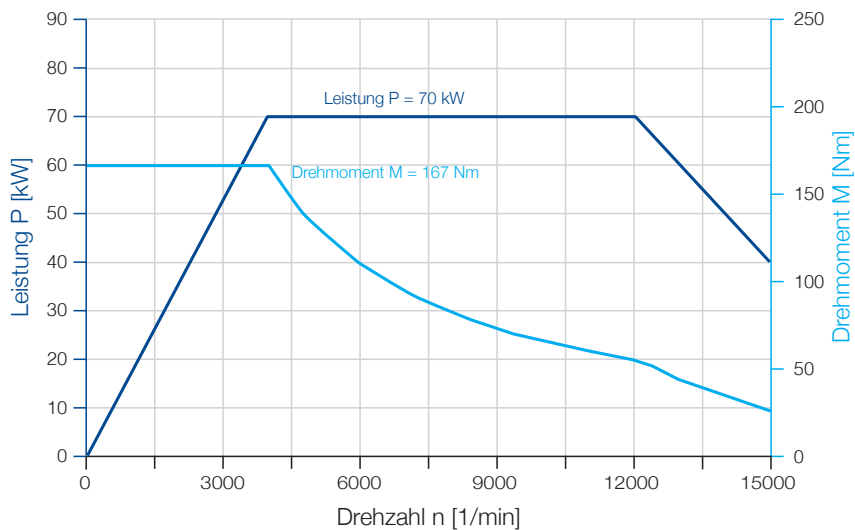
Schwenkwinkel: 200° (+/-100°)
Schwenkmoment: 1.000 Nm
Klemmmoment: 2.000 Nm
Drehgeschwindigkeit: 90°/s
Achsbeschleunigung: 600°/s²
Positionsgenauigkeit: 15" (0,0041°)
Wiederholgenauigkeit: 10" (0,0027°)

Hochfrequenz-Frässpindel

Werkzeugaufnahme: HSK100 A
max. Leistung: 70 kW
max. Drehzahl: 15.000 U/min
max. Drehmoment: 167 Nm

Fräskopf 14

Hochfrequenz-Frässpindel HSK100 A
mit 70 kW, 15.000 U/min



WERKSTOFFSPEKTRUM

Kunststoff	Modellbaublockmaterial	Verbundwerkstoffe (CFK/GFK)	Aluminium	Guss	Stahl
-	-	-	+	+	+