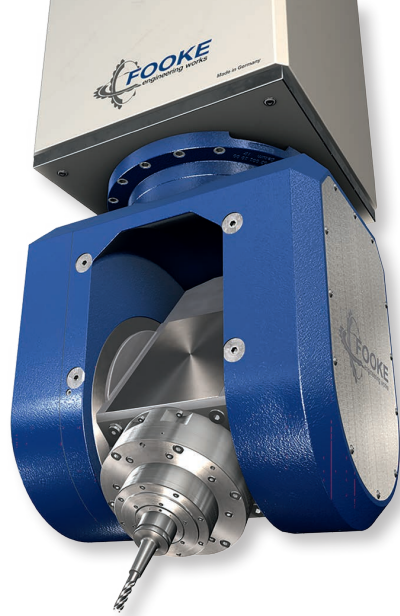


TORQUEMOTOREN
IN DER C- UND A-ACHSE



DIREKTE MESSSYSTEME
IN DER C- UND A-ACHSE

FRÄSKOPF 11

C-Achse

(Fräskopfdrehachse)

Schwenkwinkel: 550° (+/-275°)
Schwenkmoment: 170 Nm
Klemmmoment: 750 Nm
Drehgeschwindigkeit: 300°/s
Achsbeschleunigung: 600°/s²
Positionsgenauigkeit: 15" (0,0041°)
Wiederholgenauigkeit: 10" (0,0027°)

A-Achse

(Spindelschwenkachse)

Schwenkwinkel: 220° (+/-110°)
Schwenkmoment: 250 Nm
Klemmmoment: 750 Nm
Drehgeschwindigkeit: 300°/s
Achsbeschleunigung: 600°/s²
Positionsgenauigkeit: 15" (0,0041°)
Wiederholgenauigkeit: 10" (0,0027°)

Hochfrequenz-Frässpindel 1

Werkzeugaufnahme: HSK63 A
max. Leistung: 20 kW
max. Drehzahl: 22.000 U/min
max. Drehmoment: 30 Nm

Hochfrequenz-Frässpindel 2

Werkzeugaufnahme: HSK63 A
max. Leistung: 20 kW
max. Drehzahl: 30.000 U/min
max. Drehmoment: 21,5 Nm

Hochfrequenz-Frässpindel 3

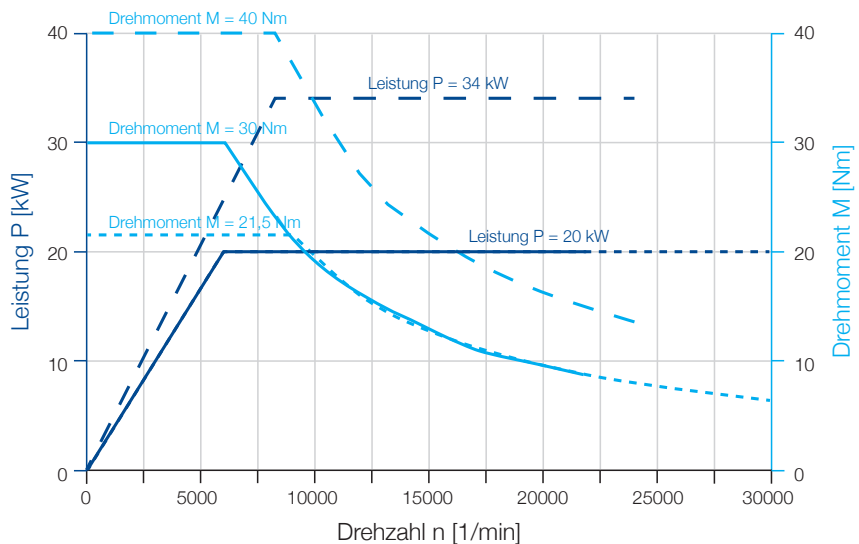
Werkzeugaufnahme: HSK63 A
max. Leistung: 34 kW
max. Drehzahl: 24.000 U/min
max. Drehmoment: 40 Nm

Fräskopf 11

Hochfrequenz-Frässpindel HSK63 A

mit 20 kW, 22.000 U/min ———
mit 20 kW, 30.000 U/min - - - - -
mit 34 kW, 24.000 U/min - - - - -

Frässpindeln auch mit anderer
Leistungscharakteristik möglich



WERKSTOFFSPEKTRUM

Kunststoff	Modellbaublockmaterial	Verbundwerkstoffe (CFK/GFK)	Aluminium	Guss	Stahl
+	+	+	+	-	-