



KOMPAKT-PORTALFRÄSMASCHINE

ENDURA® 700LINEAR

KOMPAKTE BAUFORM



GROSSER BEARBEITUNGSRAUM
BEI KLEINER AUFSTELLFLÄCHE

KOMPAKT-PORTALFRÄSMASCHINE ENDURA® 700LINEAR

TECHNISCHE DATEN

Verfahrwege

X-Achse:	1.500 / 2.200 / 5.500 mm
Y-Achse:	2.000 / 2.800 / 3.500 mm
Z-Achse:	1.200 / 1.500 mm

Positioniergenauigkeit

in X (P_a)	0,015 mm
in Y (P_a)	0,015 mm
in Z (P_a)	0,015 mm

Vorschubgeschwindigkeiten

X-Achse:	5 - 65.000 mm/min
Y-Achse:	5 - 65.000 mm/min
Z-Achse:	5 - 65.000 mm/min

Positionsstreuung

in X (P_s)	0,010 mm
in Y (P_s)	0,010 mm
in Z (P_s)	0,010 mm

Beschleunigung bis zu 3,5 m/s²

HIGHLIGHTS

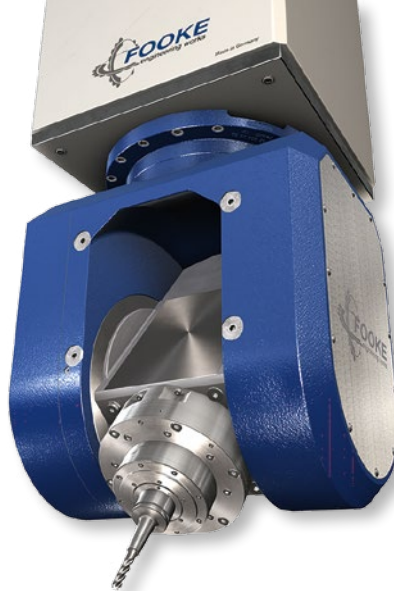
- Großer Bearbeitungsraum
- Kleine Aufstellfläche
- Direktantriebe in allen Achsen (Linear- und Torquemotoren)
- Fundamentlose Aufstellung

Ausstattung

- Eigensteife Kompaktmaschine mit geschlossenem Maschinenbett.
- Verschleißfreie, hochdynamische Linearmotoren in allen Linearachsen (X, Y und Z).
- Direkte Messsysteme in allen Achsen (X, Y, Z, A und C).
- Sicherheitssysteme und -bremsen in allen Linearachsen (X, Y und Z).
- Antriebseinheiten konsequent durch Faltenbälge geschützt.

Zusatzausstattung

- Automatische Werkzeugwechselsysteme
- Minimalmengen-Sprüh-Dosier-Systeme
- Kühlmittel-Systeme (Nassbetrieb)
- Werkzeugvermessungs-Systeme
- Werkstückvermessungs-Systeme
- Systeme für die Späne- und Staubentsorgung
- Planenabdeckung/Schallschutzeinhausung
- Online-Service
- u.v.m.



TORQUEMOTOREN
IN DER C- UND A-ACHSE

DIREKTE MESSSYSTEME
IN DER C- UND A-ACHSE

FRÄSKOPF 11

C-Achse

(Fräskopfdrehachse)

Schwenkwinkel: 550° (+/-275°)
Schwenkmoment: 170 Nm
Klemmmoment: 750 Nm
Drehgeschwindigkeit: 300°/s
Achsbeschleunigung: 600°/s²
Positionsgenauigkeit: 15" (0,0041°)
Wiederholgenauigkeit: 10" (0,0027°)

A-Achse

(Spindelschwenkachse)

Schwenkwinkel: 220° (+/-110°)
Schwenkmoment: 250 Nm
Klemmmoment: 750 Nm
Drehgeschwindigkeit: 300°/s
Achsbeschleunigung: 600°/s²
Positionsgenauigkeit: 15" (0,0041°)
Wiederholgenauigkeit: 10" (0,0027°)

Hochfrequenz-Frässpindel 1

Werkzeugaufnahme: HSK63 A
max. Leistung: 20 kW
max. Drehzahl: 22.000 U/min
max. Drehmoment: 30 Nm

Hochfrequenz-Frässpindel 2

Werkzeugaufnahme: HSK63 A
max. Leistung: 20 kW
max. Drehzahl: 30.000 U/min
max. Drehmoment: 21,5 Nm

Hochfrequenz-Frässpindel 3

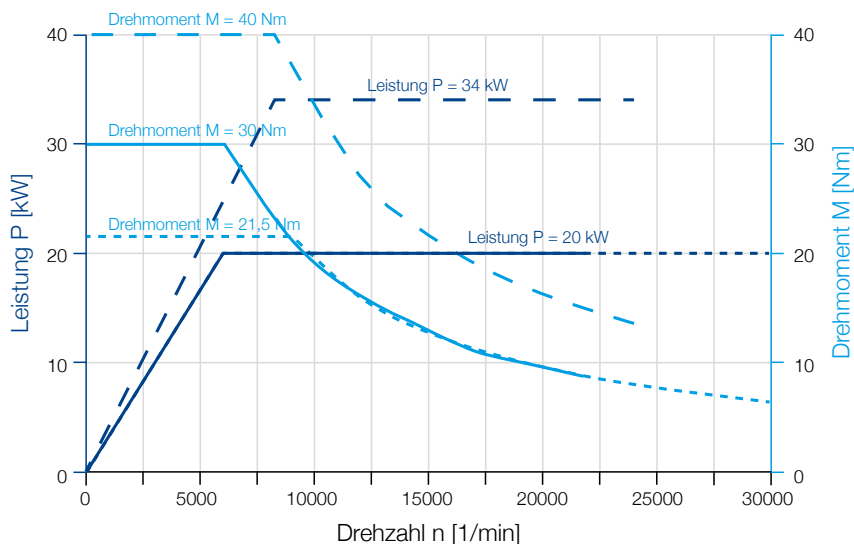
Werkzeugaufnahme: HSK63 A
max. Leistung: 34 kW
max. Drehzahl: 24.000 U/min
max. Drehmoment: 40 Nm

Fräskopf 11

Hochfrequenz-Frässpindel HSK63 A

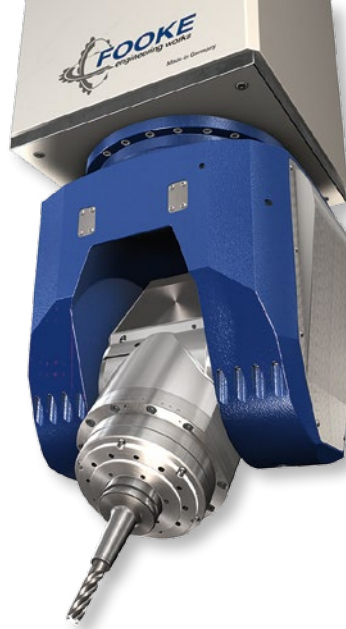
mit 20 kW, 22.000 U/min ———
mit 20 kW, 30.000 U/min - - - - -
mit 34 kW, 24.000 U/min - - - - -

Frässpindeln auch mit anderer Leistungs-
charakteristik möglich



WERKSTOFFSPEKTRUM

Kunststoff	Modellbaublockmaterial	Verbundwerkstoffe (CFK/GFK)	Aluminium	Guss	Stahl
+	+	+	+	-	-



PRÄZISIONSSCHNECKEN-
GETRIEBE IN DER C- UND
A-ACHSE

DIREKTE MESSSYSTEME
IN DER C- UND A-ACHSE

FRÄSKOPF 14

C-Achse

(Fräskopfdrehachse)

Schwenkwinkel: 550° (+/-275°)
Schwenkmoment: 1.000 Nm
Klemmmoment: 2.000 Nm
Drehgeschwindigkeit: 90°/s
Achsbeschleunigung: 600°/s²
Positionsgenauigkeit: 15" (0,0041°)
Wiederholgenauigkeit: 10" (0,0027°)

A-Achse

(Spindelschwenkachse)

Schwenkwinkel: 200° (+/-100°)
Schwenkmoment: 1.000 Nm
Klemmmoment: 2.000 Nm
Drehgeschwindigkeit: 90°/s
Achsbeschleunigung: 600°/s²
Positionsgenauigkeit: 15" (0,0041°)
Wiederholgenauigkeit: 10" (0,0027°)

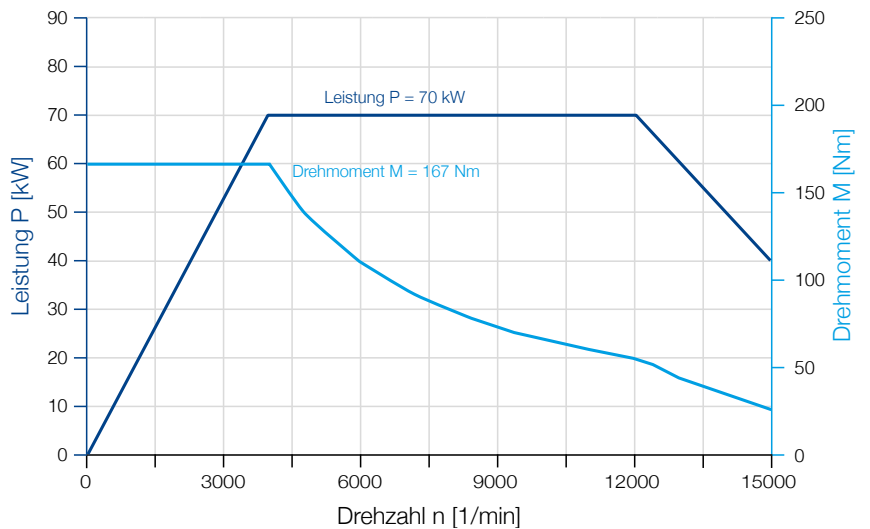
Hochfrequenz-Frässpindel

Werkzeugaufnahme: HSK100 A
max. Leistung: 70 kW
max. Drehzahl: 15.000 U/min
max. Drehmoment: 167 Nm

Fräskopf 14

Hochfrequenz-Frässpindel HSK100 A

mit 70 kW, 15.000 U/min



WERKSTOFFSPEKTRUM

Kunststoff	Modellbaublockmaterial	Verbundwerkstoffe (CFK/GFK)	Aluminium	Guss	Stahl
-	-	-	+	+	+



www.fooke.de