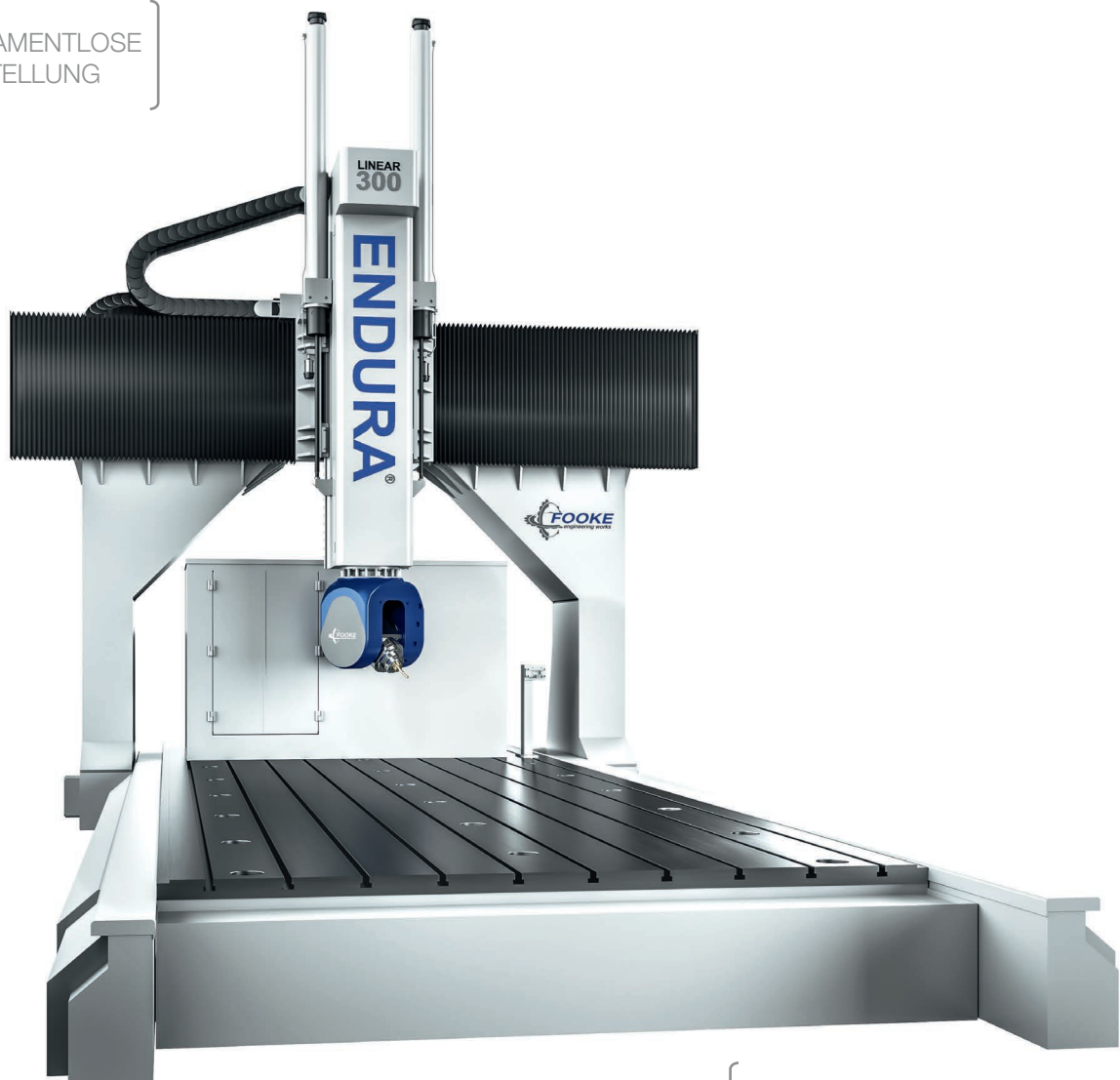




PORTALFRÄSMASCHINE

ENDURA® 300LINEAR

FUNDAMENTLOSE
AUFSTELLUNG



GROSSER BEARBEITUNGSRAUM
BEI KLEINER AUFSTELLFLÄCHE

PORTALFRÄSMASCHINE ENDURA® 300LINEAR

TECHNISCHE DATEN

Verfahrwege

X-Achse:	3.000 - 7.000 mm
Y-Achse:	2.800 / 3.500 mm
Z-Achse:	1.200 / 1.500 mm

Vorschubgeschwindigkeiten

X-Achse:	5 - 40.000 mm/min
Y-Achse:	5 - 65.000 mm/min
Z-Achse:	5 - 65.000 mm/min

Beschleunigung bis zu 3,5 m/s²

Positioniergenauigkeit

in X (P _a)	0,030 mm
in Y (P _a)	0,020 mm
in Z (P _a)	0,020 mm

Positionsstreuung

in X (P _s)	0,020 mm
in Y (P _s)	0,010 mm
in Z (P _s)	0,010 mm

HIGHLIGHTS

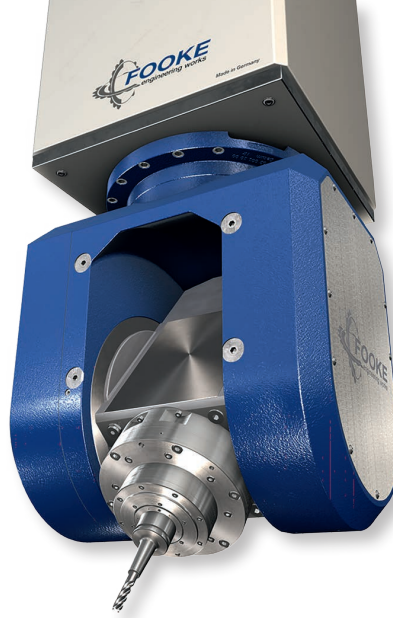
- Fundamentlose Aufstellung
- Grosser Bearbeitungsraum bei kleiner Aufstellfläche
- Eigensteife Maschinenbettkonstruktion in Monoblockbauweise
- Ergonomisch zu beladen, optimale Zugänglichkeit
- Wirtschaftlicher Einstieg in die 5-Achs-Universalbearbeitung

Ausstattung

- Feststehender Guss-Maschinentisch mit unten fahrbarem GANTRY-Portal in X-Richtung
- Struktursteifer Fahrständer mit Portal in spannungsarm geglühter Stahl-Schweißkonstruktion
- Fräskopf und Z-Achse aus dämpfungsarmen Guss
- MASTER-SLAVE-Zahnstangenantrieb in der X-Achse
- Verschleißfreie, hochdynamische Linearmotoren in den Linearachsen Y und Z
- Direkte Messsysteme in allen Linear- und Rundachsen
- Sicherheitssysteme und -bremsen in allen Linearachsen
- Antriebseinheiten konsequent geschützt
- CNC-Steuerung von HEIDENHAIN oder SIEMENS

Zusatzausstattung

- Automatische Werkzeugwechselsysteme
- Minimalmengen-Sprüh-Dosier-Systeme
- Kühlmittel-Systeme (Nassbetrieb)
- Werkzeugvermessungs-Systeme
- Werkstückvermessungs-Systeme
- Systeme für die Späne- und Staubentsorgung
- Schallschutzeinhausung
- Online-Service
- u.v.m.



TORQUEMOTOREN
IN DER C- UND A-ACHSE

DIREKTE MESSSYSTEME
IN DER C- UND A-ACHSE

FRÄSKOPF 11

C-Achse

(Fräskopfdrehachse)

Schwenkwinkel: 550° (+/-275°)
Schwenkmoment: 170 Nm
Klemmmoment: 750 Nm
Drehgeschwindigkeit: 300°/s
Achsbeschleunigung: 600°/s²
Positionsgenauigkeit: 15" (0,0041°)
Wiederholgenauigkeit: 10" (0,0027°)

A-Achse

(Spindelschwenkachse)

Schwenkwinkel: 220° (+/-110°)
Schwenkmoment: 250 Nm
Klemmmoment: 750 Nm
Drehgeschwindigkeit: 300°/s
Achsbeschleunigung: 600°/s²
Positionsgenauigkeit: 15" (0,0041°)
Wiederholgenauigkeit: 10" (0,0027°)

Hochfrequenz-Frässpindel 1

Werkzeugaufnahme: HSK63 A
max. Leistung: 20 kW
max. Drehzahl: 22.000 U/min
max. Drehmoment: 30 Nm

Hochfrequenz-Frässpindel 2

Werkzeugaufnahme: HSK63 A
max. Leistung: 20 kW
max. Drehzahl: 30.000 U/min
max. Drehmoment: 21,5 Nm

Hochfrequenz-Frässpindel 3

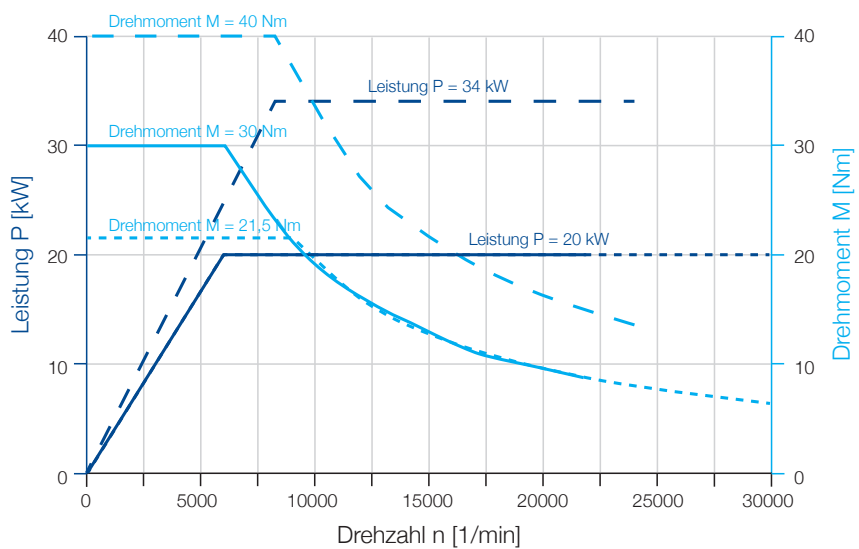
Werkzeugaufnahme: HSK63 A
max. Leistung: 34 kW
max. Drehzahl: 24.000 U/min
max. Drehmoment: 40 Nm

Fräskopf 11

Hochfrequenz-Frässpindel HSK63 A

mit 20 kW, 22.000 U/min ———
mit 20 kW, 30.000 U/min - - - - -
mit 34 kW, 24.000 U/min - - - - -

Frässpindeln auch mit anderer
Leistungscharakteristik möglich



WERKSTOFFSPEKTRUM

Kunststoff	Modellbaublockmaterial	Verbundwerkstoffe (CFK/GFK)	Aluminium	Guss	Stahl
+	+	+	+	-	-



www.fooke.de